



HERSTELLING EN VERSTERKING VAN EEN SPOORWEGBRUG

PROBLEEMSTELLING

De oude Årstabron, gebouwd in 1925—1930, vertoonde betonrot en voldeed niet meer aan de eisen van modern treinverkeer. Gezien er dagelijks zo'n 340.000 reizigers passeren over deze brug kon deze niet afgebroken en herbouwd worden.

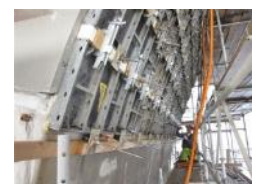
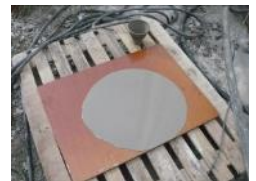
OPLOSSING

Er werd gekozen voor een "twee-fasen" beton met **CEMPAC® 565** als bindmiddel. Uit alle geteste oplossingen bleek dit de enige te zijn die voldeed aan de vooropgestelde eisen:

- perfecte hechting aan de bestaande structuur
- beton met NUL krimp
- geen verhoging van het dood gewicht van de structuur

GEBRUIKTE PRODUCTEN

[CEMPAC® 565](#) : Herstelling en/of versteviging van betonconstructies, bindmiddel voor "twee-fasen" beton. Ook onder water toepasbaar.



cempac

PROJECTGEGEVENS

LOCATIE	Stockholm
REALISATIEDATUM	2006—2009
STUDIEBUREAU	TRAFIKVERKET & Projektangemang
AANNEMER	NCC & NORDISK MMS

More info?
www.cemart.eu