



NIEUWE BEVLOERING BMW SHOWROOM INGOLSTADT

PROBLEEMSTELLING

BMW introduceert een nieuwe bevoering van ArsRatio (clicksysteem) in de showrooms van hun verdelers. Hiervoor dient in deze showrooms de bestaande bevoering uitgedoken te worden (in dit geval een verlijmd tegelvloer). Vervolgens wordt de ondervloer opnieuw geëgaliseerd. Een korte uitvoeringstermijn is een absolute noodzaak.

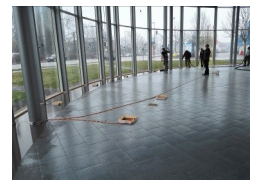
OPLOSSING

ArsRatio schrijft **CEMDURE 200** als ondervloer voor hun tegelsysteem voor. Waar nodig worden putten, sleuven,... eerst bijgewerkt met een mortel (hiervoor werd ook **CEMDURE 200** gebruikt). Om de poriën te dichten en te zorgen voor een goede hechting wordt de bestaande ondervloer voorbehandeld met **CEMPRIME AC**. Aansluitend wordt ± 4 mm **CEMDURE 200** aangebracht over de volledige oppervlakte (800 m²). Dit gebeurt met een "DUO-Mix 2000" pomp. De volgende morgen kan men reeds starten met de plaatsing van de nieuwe vloertegels.

GEBRUIKTE PRODUCTEN

[CEMPRIME AC](#) : Universele primer voor cementgebonden vloeren

[CEMDURE 200](#) : Sneldrogende fijne egalisiemortel



cemprime

cemdure

PROJECTGEGEVENS

LOCATIE	Ingolstadt—Duitsland
REALISATIEDATUM	Februari 2016
STUDIEBUREAU	BMW AG / ArsRatio GmbH
AANNEMER	Diekmann & Klein

More info?
www.cemart.eu