



## LADENFLÄCHE NIKE/CONVERSE (MONTEBAUR)

### PROBLEMSTELLUNG

Das Planungsbüro suchte nach einem Industrieboden mit „Vintage-Charakter“, der für die NIKE/Converse-Filialen europaweit spezifiziert werden sollte. Der Fußboden musste für publikumsintensive Bereiche einsetzbar und äußerst widerstandsfähig sein (z.B. auch leichte Tausalzbelastung).

### LÖSUNGSANSATZ

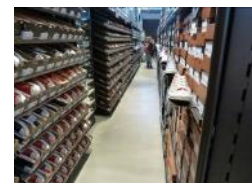
Die ersten Versuchsapplikationen mit dem mineralischen System **CEMTOP 340** waren sehr erfolgreich. Das Bodensystem wurde von NIKE bestätigt und wird nun für alle nachfolgenden Ladenprojekte berücksichtigt.

Der Betonuntergrund wurde mit **CEMPRIME AC** grundiert. Der nachfolgende mineralische Aufbau mit **CEMTOP 340** erfolgte mit einer Schichtdicke von 8mm. Für einen etwas spezielleren „Vintage-Look“ wurde die ausgehärtete Fußbodenoberfläche fein nachpoliert. Das Bodenfinish erfolgte mit einem 2-Komponenten PUR-TopCoat für eine hydrophobe und chemisch resistente Oberflächenperformance.

### SYSTEMAUFBAU

[CEMPRIME AC](#) : Universeller Primer für zementäre Systeme (hier mit spezieller Einstellung)

[CEMTOP 340](#) : Selbstnivellierendes Industriebodensystem für intensiv belastete Oberflächen (Innenbereiche)



**cemprime**

**cemtop**

### PROJEKTDDETAILS

<b>ORT</b>	Montebaur—Deutschland
<b>AUSFÜHRUNG</b>	April 2016
<b>GENERALUNTERNEHMER</b>	NIKE—NL / Yellow Stone Interior Projects
<b>VERARBEITER</b>	Renobeton

Sie wollen mehr  
Informationen?  
[www.cemart.eu](http://www.cemart.eu)