



RENOVATIE VAN EEN VLOER IN MEUBELSHOWROOM

PROBLEEMSTELLING

Tijdens de herinrichting van de showroom wordt beslist ook de vloer op een esthetisch en economisch verantwoorde wijze te renoveren.

OPLOSSING

De volledige vloer wordt zuiver gemaakt en behandeld met een universele primer om een goede hechting t.o.v. de ondergrond te verzekeren.

Grote oneffenheden worden eerst uitgevlakt met een krimpvrije egalisiemortel type **CEM TOP 320**

Als slijtvaste eindvloer wordt gekozen voor een intensief belastbare cementgebonden gietvloer type **CEM TOP 350** met gemiddelde dikte van slecht 5 à 6 mm.

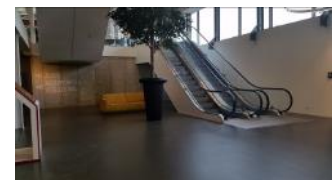
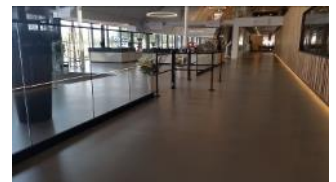
De beschermende transparante coating is een water gedragen 2 componenten PU.

GEBRUIKTE PRODUCTEN

[CEMPRIME AC](#) : Universele primer voor cementgebonden vloeren

[CEM TOP 320](#) : Egalisiemortel als ondervloer voor kunstharvloeren, eveneens geschikt als ondervloer voor cementgebonden gietvloeren.

[CEM TOP 350](#) : Egaliserende gietmortel voor zwaar intensief heftruckverkeer



cemprime

cemtop

PROJECTGEGEVENS

LOCATIE	Meubelen Verberckmoes—Sint Gillis Waas
REALISATIEDATUM	Juni & Augustus 2016
STUDIEBUREAU	
AANNEMER	Bogaert kunststofvloeren

More info?
www.cemart.eu